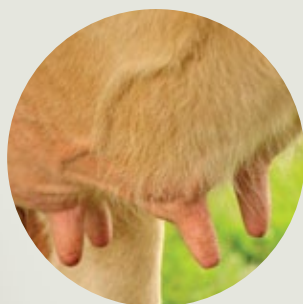


LactiCyte™ HD

Contador de células somáticas



PRECISO CONTAJE DE CÉLULAS SOMÁTICAS

- ✓ Método rápido (tiempo de análisis <1 minuto)
- ✓ Trabaja tanto con leche cruda como conservada
- ✓ Vaca, cabra, oveja y búfalo
- ✓ Amplio rango (0,1 a 10000000 SCC/mL)
- ✓ Pantalla grande, impresora e interface USB
- ✓ Límites definibles por el usuario
 - Nivel de alerta
 - Nivel crítico

El nuevo robusto LactiCyte-HD controlado por PC proporciona contajes de células somáticas rápidos, precisos y económicos en leche de vaca, cabra, oveja y búfalo.

Basado en la técnica de microscopía de fluorescencia y magnificación para el contaje celular, los análisis se capturan digitalizados mediante una cámara de dispositivo de carga acoplada (CCD). Correlación excelente con el contaje de células somáticas directo con microscopio (DMSCC).



Page & Pedersen International, Ltd.

158 West Main Street, Hopkinton, MA 01748 U.S.A.

☎ (508) 435 5966, 📠 (508) 435 8198

✉ info@pagepedersen.com 🌐 www.pagepedersen.com

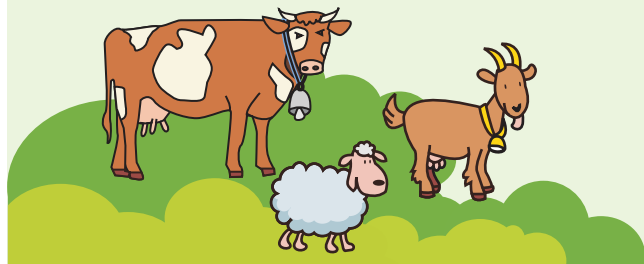
LactiCyte™ HD

Contador de células somáticas

Ventajas clave de
SCC A TIEMPO REAL

Ventajas en la granja

- ✓ Detecta síntomas de mastitis sub-clínica que no siempre son visibles
- ✓ Implementa tratamientos efectivos y rentables
- ✓ Diferencia entre mastitis bacteriana y por levaduras
- ✓ Registra la salud del ganado totalmente; por animal, grupo de ordeño o tanque a granel
- ✓ Asegura que los animales produzcan el máximo de leche en sus años de producción adecuados
- ✓ Asiste en decisiones de cría y descarte



Ventajas en investigación y procesado

1. Beneficios a los procesadores de productos lácteos (queso y yogur)

- ✓ Optimización del rendimiento del queso
- ✓ Mantenimiento de la consistencia de la calidad

2. Beneficios para los procesadores de leche

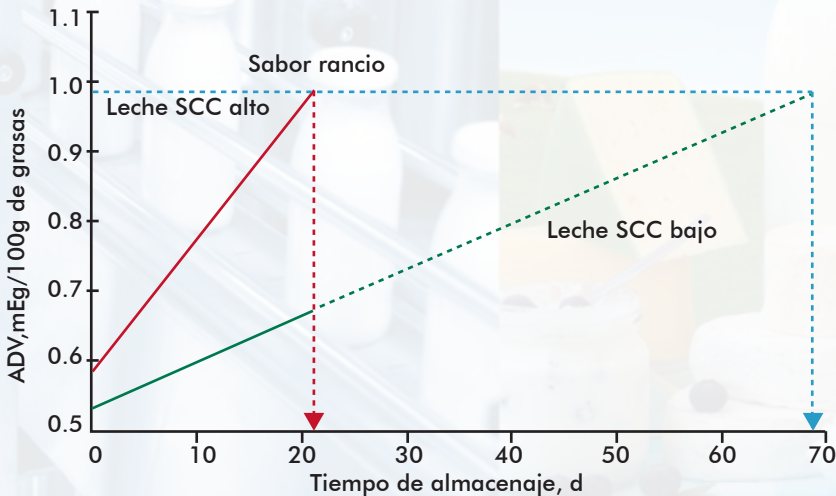
- ✓ Garantía de una vida media apropiada
- ✓ Integridad y consistencia en la calidad

3. Investigación, servicios técnicos en el campo, consultores, etc.

- ✓ Codificación de los niveles óptimos de SCC para nuevos productos
- ✓ Soporte a clientes a lo largo de toda la cadena de suministro de la leche
- ✓ Herramienta ideal para estudiantes universitarios



Impacto de SCC sobre los sabores rancios en la leche



- Facilita la toma de decisiones proactiva con resultados a tiempo real
- Almacenaje y acceso a datos mejorando el control de procesos y gestión
- Evita sabores anómalos por altos SCC
- Mantiene el reconocimiento de la marca de calidad
- Optimiza la producción láctea

Valores de grado de acidez (ADV) en leches pasteurizada, homogeneizada, con 2% de grasas, almacenadas a 5 °C durante 1,7,14 y 21 días para leche pasteurizada con bajo y alto SCC. Barbano, D.M., et al, Northeast Dairy Foods Res Ctr, Dept. of Food Sci, Cornell Univ., Ithaca, NY 1485. 2006. Influence of Raw Milk Quality on Fluid Milk Shelf Life. J. Dairy Sci. 89(E.Suppl.):E15-19



Vea al LactiCyte-HD en acción



VÉALO EN ACCIÓN

LactiCyte™ HD

Contador de células somáticas



<https://vimeo.com/225874620>

LactiCyte™ HD

Contador de células somáticas

Especificaciones LactiCyte™ HD SCC:

Correlación con DMSCC*

Rango de medida	de 0,1 a 10000000 SCC/mL
Transferencia de datos	via USB Pen-drive
100,000 SCC/mL	5%
400,000 SCC/mL	3%
600,000 SCC/mL	2%
Tiempo por análisis	<60 seg (usando chip x4)
Análisis por chip	2 (chip x2) o 4 (chip x4)
Sitios de unión por análisis	36 (chip x2) o 16 (chip x4)
Efecto arrastre	0%
Volumen de muestra	100 uL
Temperatura de la muestra	+10 a +35 °C
Parámetros eléctricos:	
Potencia de consumo	<50W
Requisitos de potencia	100 a 240VAC 50/60Hz
Ambiente:	
Temperatura del aire	15 a 35°C
Humedad relativa	30-80%
Datos técnicos:	
Dimensiones (An x Al x L)	15,2 X 10,2 X 11 pulgadas (38 X 26 X 30 cm)
Peso neto	22 lbs (10 Kg)
Peso bruto	41 lbs (18,6 Kg)

*DMSCC = Contaje de Células Somáticas Directo con Microscopio

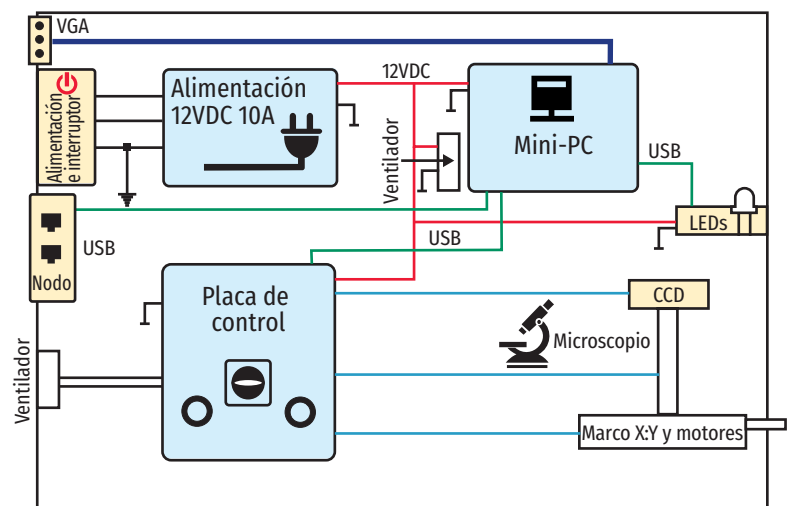
El kit de inicio del LactiCyte-HD incluye:

- 1 x Contador de células somáticas LactiCyte-HD
- 1 x Mini Vortex
- 1 x cable AC
- 1 x Manual de usuario completo
- 1 x Kit de inicio con LactiChips/suministros para 100 análisis
- 2 x Pipetas automáticas preajustadas para 7uL y 100uL
- Viales de muestra y gradillas
- 1 x Monitor de PC
- 1 x teclado y ratón

APLICACIONES:

- ✓ **Recepción de la leche/Centrales lecheras:** Los resultados pueden imprimirse a los proveedores mediante la impresora incorporada. Fácil de usar, sistema simple (preparar muestra, insertar cartucho y pulsar START - ¡resultados listos en 1 min por análisis!).
- ✓ **Laboratorio:** ¡Un instrumento excepcionalmente práctico para pequeños y medianos laboratorios! Escoja entre el análisis rápido (16 imágenes por análisis) usando un cartucho de cuatro canales, y el análisis más preciso (36 imágenes por análisis) con dos canales por cartucho.
- ✓ **Servicios técnicos en el campo y a nivel de granja:** Detecte los resultados positivos sobre la salud del ganado, calidad y producción de la leche, y note lo que ahorra. Los tratamientos pueden monitorizarse precisamente para resultados positivos y a tiempo.
- ✓ **Estudios científicos y I+D:** La imagen digitalizada de las células somáticas contadas pueden servir para estudios específicos. La precisión y exactitud del LactiCyte-HD proporciona una excelente y rentable herramienta para formar a estudiantes en técnicas de contaje de células somáticas.

Diagrama de bloques del LactiCyte-HD



Page & Pedersen International, Ltd.

158 West Main Street, Hopkinton, MA 01748 U.S.A.

(508) 435 5966, (508) 435 8198

info@pagepedersen.com www.pagepedersen.com